

既存の フォークリフト を活用して **雪** ユキ **ゼロ** ゼロ へ!

除雪用アタッチメント

Snow Plow Blade

スノウプラウブレード



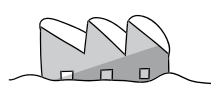
積雪量が多い地域…

こんなお悩みありませんか？

駐車場が雪で埋まり
車が入れない!



構内の雪が邪魔で
生産ストップ…!



専用の大型除雪機を
買うほどではない…



フォークリフトを
除雪に使えないかな…?



フォークリフト × アタッチメント で解決!

除雪用アタッチメント

「スノウプラウブレード」でラクラク除雪!

「スノウプラウブレード」は、ドイツ・KAUP社製の高品質アタッチメント。フォークリフトに簡単に装着でき、左右60°の角度調整により、効率よく除雪が行えます。使わないときは取り外してスッキリ保管。スマートな除雪作業を実現します!

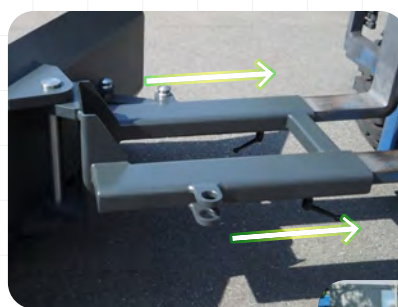
安心の
KAUP社製
KAUP



POINT 1
フォークリフトにカンタン装着(サヤ式)!

POINT 2
左右60°の角度切替で除雪効率UP!

POINT 3
必要なときだけ使えてコスパ抜群!

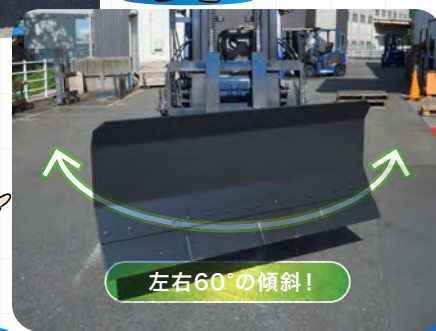


装着は
フォークリフトに
差し込むだけ!



カウブくん

角度調整で
除雪なんて
へっちゃら!

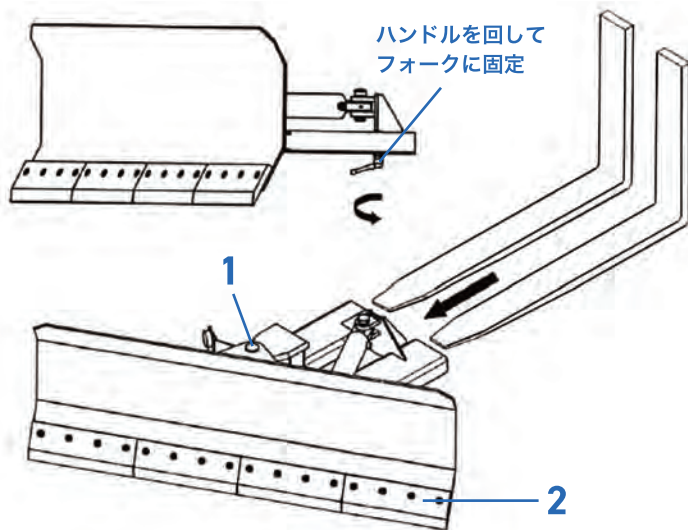


左右60°の傾斜!

除雪用アタッチメント

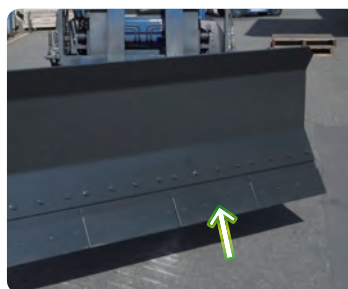
Snow Plow Blade

スノウプラウブレード



1 選べる角度調整方式

作業スタイルに合わせて
ピン固定式 油圧駆動式
から選択できます。



2 交換式の接地板

用途に応じて
鉄製 ポリ製
を選べます。

型番	T198G1 (ピン固定式・ポリウレタンリッジ) T198FG1 (ピン固定式・スプリングフラップ) T198G1-H (油圧駆動式・ポリウレタンリッジ) T198FG1-H (油圧駆動式・スプリングフラップ)	推奨使用 温度範囲	屋内最低温度: +5°C 屋外最低温度: -20°C
主な用途	フォークリフトに装着して 除雪作業を行うためのアタッチメント	点検・整備 タイミング目安	■ 1週間に1回 摩耗部品(接地板・ピンなど)の状態確認 ■ 1ヶ月に1回 ネジ類のゆるみ確認・必要に応じて締付や交換
ブレード 可動角	左右 60° (機械式: 着脱ピンで固定/油圧式: シリンダーで操作)	保管・輸送時 の注意点	冬期使用後は塩分を除去し、防錆処理を推奨
ブレード 構成	選択式 ■ ポリウレタンスラット (コンクリート舗装面) ■ スプリングフラップ+交換式スチールスラット (アスファルト舗装面)	安全に関する 注意事項	■ サヤは締め込みハンドルでフォークにしっかりと 固定してください ■ 点検、脱着作業の際は必ず革手袋を 着用してください



×



山川エンジニアリング株式会社

KAUP社は60年以上の歴史を有するドイツのアタッチメントメーカーです。
山川エンジニアリングでは2025年よりKAUP製品の取扱いを始めました

お問合せはこちら

ご不明点やご質問など、お気軽にお問い合わせください。



山川エンジニアリング株式会社

〒811-2112

福岡県粕屋郡須恵町植木 1265-24

URL: <http://www.yamakawa-eng.co.jp/>

TEL

092-936-2228

FAX

092-936-2243

Mail

info@yamakawa-eng.co.jp

HPはこちら

