

フォークリフト1台で 2倍の搬送効率！

パレット荷役改善アタッチメント

Double Pallet Handler

ダブルパレットハンドラー

パレットの積み込み…

こんなお悩みありませんか？

トラックの待機時間を
減らしたい…



構内のリフトが
渋滞しがち…



人手不足で
作業効率が落ちてる…



安心の
KAUP社製
KAUP



POINT 1

2パレットを同時搬送可能！

POINT 2

堅牢なスライドフレームで搬送揺れを極小化！

POINT 3

理想形のスライドブッシュで滑らかな動き！

フォークリフト × アタッチメント で解決！

フォークリフト1台で パレット2枚を同時運搬！

ダブルパレットハンドラーは、1台で最大2パレットまで同時に運搬ができるアタッチメント。

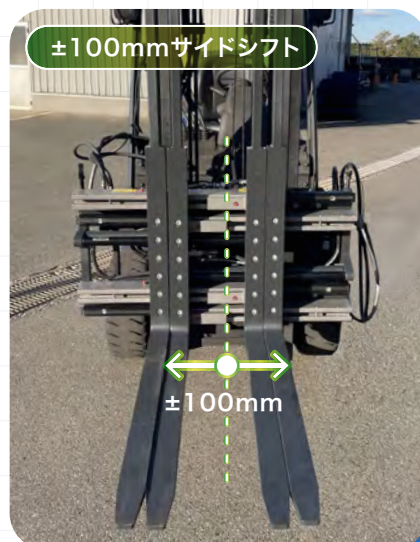
たとえば荷物の大きさが揃う飲料業界などで導入が進んでいます。奇数枚のパレットを運搬する際、2パレットずつ効率よく積み込んだ後、残った1枚もフォークを揃えてそのまま搬送可能です！作業の流れを止めず、搬送効率をグッと高めます。

サイドシフトは
ローラーガイド式で
動きもスムーズ！



±100mmサイドシフト

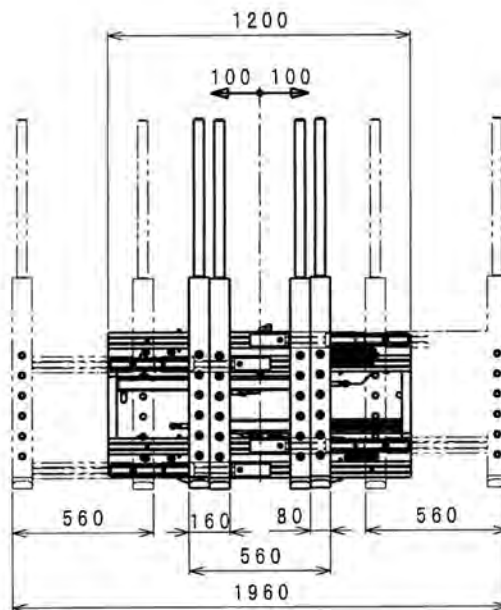
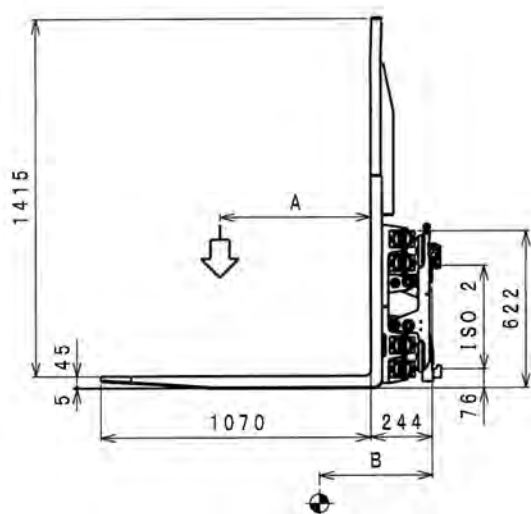
±100mm



パレット荷役改善アタッチメント

Double Pallet Handler

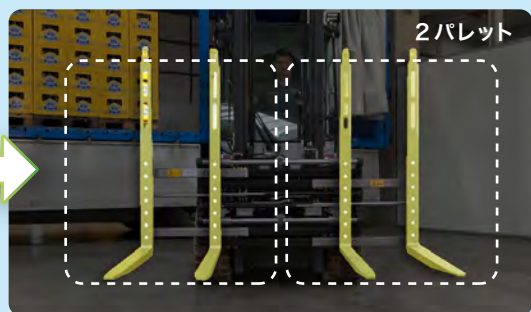
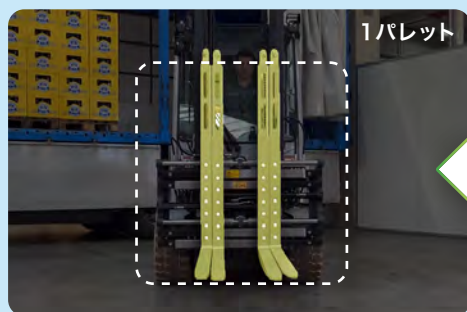
ダブルパレットハンドラー



※3tリフト用やバックレスト追加等のオプション設定が可能です。

1～2パレット の運搬が可能！

状況に応じて、
1パレット・2パレット
どちらにも対応できます。



YAMAKAWA オリジナル・ワンツーロードフォーク（フォークポジショナー機構搭載型）に加えて、海外でメジャーなスプリングダンパー機構搭載型のKAUP オリジナル・ダブルパレットハンドラーを新たにラインアップしました。

最大荷重	2,500kgf
荷重中心 (A)	600mm
装置重量	498kgf
水平方向重心 (B)	251mm
サイドシフト量	左右 各 ±100mm
操作弁数	2 弁追加（アーム&サイドシフト）
推奨リフトサイズ	2.0～2.5t車
フォーク交換性	ボルト固定式の採用で、フォークの摩滅時にもカンタンに入れ替えが可能

このアタッチメント、
今や物流業界じゃ「当たり前」！
世界でも注目され、効率アップには
もう欠かせないアイテムなんだよっ♪



×



山川エンジニアリング株式会社

KAUP社は60年以上の歴史を有するドイツのアタッチメントメーカーです。
山川エンジニアリングでは2025年よりKAUP製品の取扱いを始めました。

お問合せはこちら

ご不明点やご質問など、お気軽にお問い合わせください。



山川エンジニアリング株式会社

〒811-2112

福岡県粕屋郡須恵町植木 1265-24

URL : <http://www.yamakawa-eng.co.jp/>

TEL

092-936-2228

FAX

092-936-2399

Mail

info@yamakawa-eng.co.jp

HPはこちら

